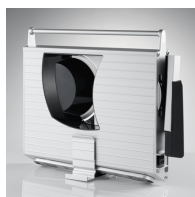




ETW TESTMAGAZIN - URTEIL	
Graef UNA 9	
GUT	91,1 %
Im Test: 9 elektrische Alleschneider Testurteile: 2x sehr gut, 6x gut, 1x befriedigend	Heft 05/2013



ARTYKUŁ GRAEF Krajalnica UNA 9

MODEL GRAEF UNA 9

- CECHY**
- Ostrze ze stali nierdz., ząbkowane, Ø 170 mm
 - Krajalnica grawitacyjna
 - Składany i zdejmowany wózek z wzmocnianego aluminium
 - Reg. grubości krojenia 0 - 15 mm
 - Tryb działania ciągłego i chwilowego
 - Chowaniek nóżki/stopki
 - Zdejmowana osłona ostrza ze stali nierdz.
 - Schowek na kabel
 - Energooszczędny silnik
 - Przyciski sterowania
 - Tacka ze stali nierdzewnej
 - Duży uchwyt do krojenia z osłoną na palec

SZCZEG. TECHN.

Moc 230V ~ 45-170W 50 Hz

DANE LOGISTYCZNE

EAN	4001627009687
Wymiary (D x Sz x W)	430 mm x 350 mm x 80 mm
Waga netto	4,46 kg
PU	1
EAN PU	4001627009687
Wymiary opakowania	575 mm x 400 mm x 95 mm
Waga brutto (z opak.)	5,00 kg
Wymiary 1szt. opak. zbior.	585 mm x 410 mm x 100 mm
Wymiary 2szt. opak. zbior.	---
Sztuk / Paleta	40 sztuk
Warstwy / Paleta	10 sztuk
Sztuk / Warstwy	4 sztuk
Wymiary pełnej palety	1200 mm x 800 mm x 1090 mm
Waga pełnej palety	248,00 kg

